

*Es geht um die  
Zukunft*

*jetzt*

**CALCFINE**

*mit CALC-TECH electronic*

*... es funktioniert*

*Ohne Wartung  
Ohne Folgekosten  
Problemlos*

*... verhindert den Kalkstein*

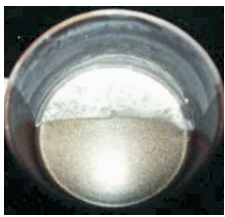
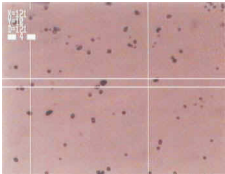


# CALCFINE

mit **CALC-TECH** electronic

... auf einen Blick

Wasser mit **CALCFINE**  
"CALC-TECH electronic"  
behandelt bleibt der Kalk  
als nicht haftende  
Kalkpulver im Wasser zurück.



**CALCFINE** mit **CALC-TECH** electronic

... Schont alles was mit Wasser in Berührung kommt  
Leitungen, Ventile, Armaturen, Heizstäbe, Apparate, etc.

**CALCFINE** mit **CALC-TECH** electronic

... einfach montiert

Unsere Geräte passen auf jedes Rohrleitungssystem,  
ohne dass dieses geöffnet werden muss.

**CALCFINE** mit **CALC-TECH** electronic arbeitet  
wartungsfrei und zuverlässig.

**CALCFINE** mit **CALC-TECH** electronic

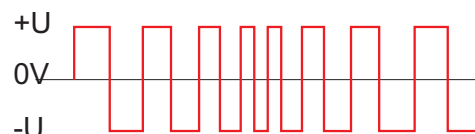
... Ihnen und Ihrer Umwelt zuliebe

Die **CALCFINE** - Methode mit **CALC-TECH** electronic  
funktioniert ohne jegliche Chemie und Salze.

Die hygienische Qualität Ihres Wasser wird deshalb nicht  
verändert. Geschmeidiges Wasser reduziert jedoch Ihren  
Waschmittelverbrauch massiv.

**CALCFINE** mit **CALC-TECH** electronic

verändert permanent die Impulse, so dass auch bei jedem  
Wasserverbrauch eine optimale Wirkung erreicht wird.



**CALCFINE** mit **CALC-TECH** electronic

verfügt über den CCA-Ausweis, ist somit in allen  
anderen europäischen  
Ländern ohne weitere Zulassung bedenkenlos einsetzbar.

**CALCFINE** mit **CALC-TECH** electronic verfügt  
über den Störstrahlungsausweis für Radio und TV.

**CALCFINE** mit **CALC-TECH** electronic ist von  
der staatlichen Prüfstelle des ÖVGW auf Wirksamkeit geprüft.

**CALCFINE** mit **CALC-TECH** electronic

... und es funktioniert!

Ohne **WARTUNG**, ohne **FOLGEKOSTEN**. **PROBLEMLOS**

**CALCFINE** Geräte mit  
**CALC-TECH** electronic sind  
das Ergebnis einer langjährigen  
und innovativen Forschung.  
Zielsetzung war es, eine  
wirksame Technik zu entwickeln,  
um die Bildung von Kalkstein  
zu verhindern, ohne dabei die  
Wasserqualität zu beeinträchtigen.

Die **CALCFINE** Geräte mit  
**CALC-TECH** electronic  
gesteuertes Magnetfeld - erfüllt  
alle Zielsetzung optimal. Sie wird  
auf die erforderliche Leistung  
eingestellt und arbeitet  
kontinuierlich und unabhängig  
vom Wasserverbrauch.

**CALCFINE**

mit **CALC-TECH** electronic  
... die verfeinerte Methode

... die Adresse, um sich  
unverbindlich beraten zu lassen

ANWATEC  
Ralf Anderegg  
3110 Münsingen  
076 442 28 88  
office@anwatec.ch

